

SONATA for Eb alto saxophone & piano



Animato
♩=116

I. ANIMATO

Bruno Vlahek
2005

2

mf

7

11

p *mf*

17

p

20

22

mf

29

f *f*

32

35

appassionato

38

cresc. *ff*

41

2

46 *mp*

49

52 *mf*

60 *mp*

64 *f*

70 *mf* *cresc. molto*

78

81 *ff*

84 *p*

86 *mf* *f*

91

95 *p*

99 *mf* *p* *tr*

103 *cresc. poco a poco*

106

109 *ff* *molto appassionato* *tr*

113

115 *ff*

122

Adagio

II. ADAGIO SENTIMENTALE

133 $\text{♩} = 66$

5

*dolce**pp*

141

144

p

147

mp

151

*p**pp**mp*

155

f

160

*mf**mp*

3

169

*pp**pp*

172

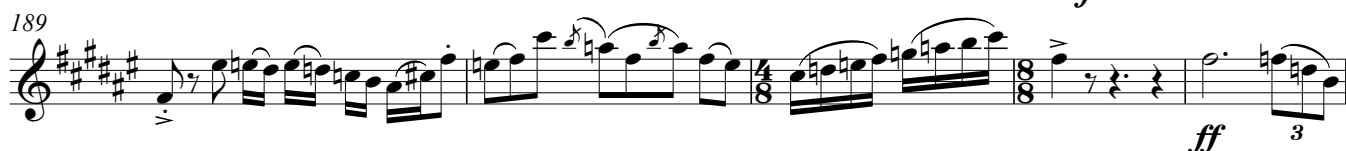
*rall.**ppp*

III. ALLEGRO RITMICO

177 L'istesso tempo (Adagio)

Allegro ritmico

♩ = 126



236 *sfz*

241 *ff* *f*

246 *ff* 3 3

250

253 *mp* *ff* 3

261 *f*

265

269 *mp* *pp*

275 *p* *f*

280 *f* 3

285 *mf*

290 *ff*

294 *marcato*

298 *fff*

303 *p leggierissimo*

306 *ff* 3 3

310 *mp*

315 *Cadenza* *mp* *sempre f*

320

325 2 2

329 3 3 2

334

337 *ff*

340 *tr*

346 *ff marcato* *fff* *sff*

- score in C -

bruno vlahek

SONATA

**for
alto saxophone
& piano**

SONATA

for
Eb alto saxophone & piano

Bruno Vlahek
2005

I. ANIMATO

Alto Saxophone

Animato
♩=116

Piano

Animato
♩=116 *mf*

5

A. Sax.

Pno.

8

A. Sax.

Pno.

11

A. Sax.

Pno.

p

secco p

14

A. Sax.

Pno.

mf

17

A. Sax.

Pno.

tr

20

A. Sax.

Pno.

p

mp

22

A. Sax.

mf

Pno.

mf

Measures 22-23. The Alto Saxophone part has a melodic line with a slur and a dynamic of *mf*. The Piano part has a complex accompaniment with slurs and a dynamic of *mf*.

24

A. Sax.

Pno.

f cresc.

Measures 24-25. The Alto Saxophone part is silent. The Piano part has a complex accompaniment with a dynamic of *f* and a *cresc.* marking.

26

A. Sax.

Pno.

ff marcato

f

Measures 26-28. The Alto Saxophone part is silent. The Piano part has a complex accompaniment with a dynamic of *ff* and a *marcato* marking.

29

A. Sax.

f

Pno.

f

Measures 29-31. The Alto Saxophone part has a complex melodic line with a dynamic of *f*. The Piano part has a complex accompaniment with a dynamic of *f*.

32

A. Sax.

Pno.

4/4 3/4 4/4

35

A. Sax.

appassionato

Pno.

f

4/4 3/4 4/4

37

A. Sax.

cresc.

Pno.

cresc.

4/4 3/4 4/4

39

A. Sax.

ff

Pno.

ff

3/4 4/4

41

A. Sax.

Pno.

3

3

3

43

A. Sax.

Pno.

3

3

mp

8^{vb}

46

A. Sax.

Pno.

mp

3

3

3

(8)

49

A. Sax.

Pno.

3

(8)

52

A. Sax.

Pno.

(8)

55

A. Sax.

Pno.

(8)

58

A. Sax.

mf

Pno.

mf

61

A. Sax.

mp

Pno.

mp

64

A. Sax.

Pno.

68

A. Sax.

Pno.

72

A. Sax.

Pno.

75

A. Sax.

Pno.

78

A. Sax.

Pno.

f

80

A. Sax.

Pno.

ff

82

A. Sax.

Pno.

84

A. Sax.

Pno.

mf

p

86

A. Sax.

Pno.

mf

89

A. Sax.

Pno.

f

92

A. Sax.

Pno.

p

95

A. Sax.

Pno.

p

mf

99

A. Sax.

mf

Pno.

102

A. Sax.

p

cresc. poco a poco

Pno.

p

cresc. poco a poco

104

A. Sax.

mp

Pno.

106

A. Sax.

Pno.

109

A. Sax.

ff molto appassionato

Pno.

ff molto appassionato

112

A. Sax.

tr

Pno.

114

A. Sax.

Pno.

116

A. Sax.

ff

Pno.

ff

122

A. Sax.

Pno.

f

129

A. Sax.

Pno.

f

II. ADAGIO SENTIMENTALE

133 **Adagio**
♩ = 66

A. Sax.

dolce
pp

Pno.

Adagio
♩ = 66
8^{va}
pp dolce

139

A. Sax.

Pno.

pp

142

A. Sax.

Pno.

144

A. Sax.

Pno.

6/4 4/4 7/4

p

146

A. Sax.

Pno.

7/4 4/4

p

148

A. Sax.

Pno.

4/4 5/4

mp

151

A. Sax.

Pno.

5/4 3/4 4/4 2/4 4/4

p pp mp

155

A. Sax.

Pno.

158

A. Sax.

Pno.

161

A. Sax.

Pno.

165

A. Sax.

Pno.

169

A. Sax.

pp

Pno.

pp

171

A. Sax.

pp

Pno.

173

A. Sax.

ppp

rall.

Pno.

rall.

III. ALLEGRO RITMICO

177 **L'istesso tempo (Adagio)**

A. Sax. *pp liberamente*

Pno. **L'istesso tempo (Adagio)**

180 **Allegro ritmico**
♩ = 126

A. Sax. *ff*

Pno. **Allegro ritmico**
♩ = 126
ff

3 + 3 + 2

183

A. Sax.

Pno.

186

A. Sax. *f*

Pno. *f*

189

A. Sax.

Pno.

192

A. Sax.

Pno.

ff

ff

3

3

195

A. Sax.

Pno.

198

A. Sax.

Pno.

mp

mp

201

A. Sax. *f* *mf*

Pno. *f* *ff* *mf*

204

A. Sax. *p* *court*

Pno. *p* *court*

208

A. Sax. *cantabile* *mp* 3

Pno. *mp*

212

A. Sax. 3 *mf*

Pno. *mf*

216

A. Sax.

Pno.

2

219

A. Sax.

Pno.

2

222

A. Sax.

Pno.

p

226

A. Sax.

Pno.

pp leggiero

pp

229

A. Sax.

Pno.

tr

mf

non legato

mf

232

A. Sax.

Pno.

f *p*

sfz

p

ff

235

A. Sax.

Pno.

ff

238

A. Sax.

Pno.

sfz

f

241

A. Sax.

f

Pno.

244

A. Sax.

Pno.

ff

247

A. Sax.

ff

Pno.

3

250

A. Sax.

Pno.

253

A. Sax.

mp *ff*

Pno.

mp *ff*

Measures 253-255. The A. Sax. part begins with a melodic line in 6/8 time, marked *mp*, then changes to a sustained note marked *ff*. The Pno. part provides harmonic support with chords and moving lines in both hands, also marked *mp* and *ff*.

256

A. Sax.

Pno.

p *f* *tr* *mp*

Measures 256-260. The A. Sax. part is mostly silent, with a few notes in measure 256. The Pno. part features a complex texture with trills, tremolos, and dynamic markings *p*, *f*, and *mp*.

261

A. Sax.

f

Pno.

Measures 261-264. The A. Sax. part has a melodic line starting in measure 261, marked *f*. The Pno. part continues with a steady accompaniment in both hands.

265

A. Sax.

Pno.

Measures 265-268. The A. Sax. part has a melodic line starting in measure 265. The Pno. part continues with a steady accompaniment in both hands.

269

A. Sax.

Pno.

mp

p

p

273

A. Sax.

Pno.

pp

p

f subito

p

277

A. Sax.

Pno.

f

281

A. Sax.

Pno.

f

3

285

A. Sax.

Pno.



288

A. Sax.

Pno.

mf

mf

molto f



292

A. Sax.

Pno.

ff

ff



295

A. Sax.

Pno.

marcato

marcato



298

A. Sax.

Pno.

fff

fff

301

A. Sax.

Pno.

p leggierissimo

ff

p subito

304

A. Sax.

Pno.

sff

307

A. Sax.

Pno.

ff

ff

310

A. Sax.

Pno.

313

A. Sax.

Pno.

mp

mp

Cadenza

Cadenza

mp

8^{vb}

317

A. Sax.

Pno.

sempre f

(8)

321

A. Sax.

Pno.

(8)

325

A. Sax.

Pno.

(8)

329

A. Sax.

Pno.

(8)

333

A. Sax.

Pno.

cresc. poco a poco

mf

(8)

337

A. Sax.

Pno.

f

ff

(8)

340

A. Sax.

Pno.

ff *maestoso*

tr

344

A. Sax.

Pno.

ff

346

A. Sax.

Pno.

ff marcato *fff*

fff

348

A. Sax.

Pno.

tr *fff*

gliss. *8va*

gliss. *8va*